



自然の要塞を、科学で解く。
エスタプロントと「ミセル化抽出」の革新



日本プロポリス株式会社

「エスタプロント」：ミセル化抽出が拓くプロポリスの新常識

独自技術「ミセル化抽出」の仕組み

親水性・疎水性成分を同時に抽出

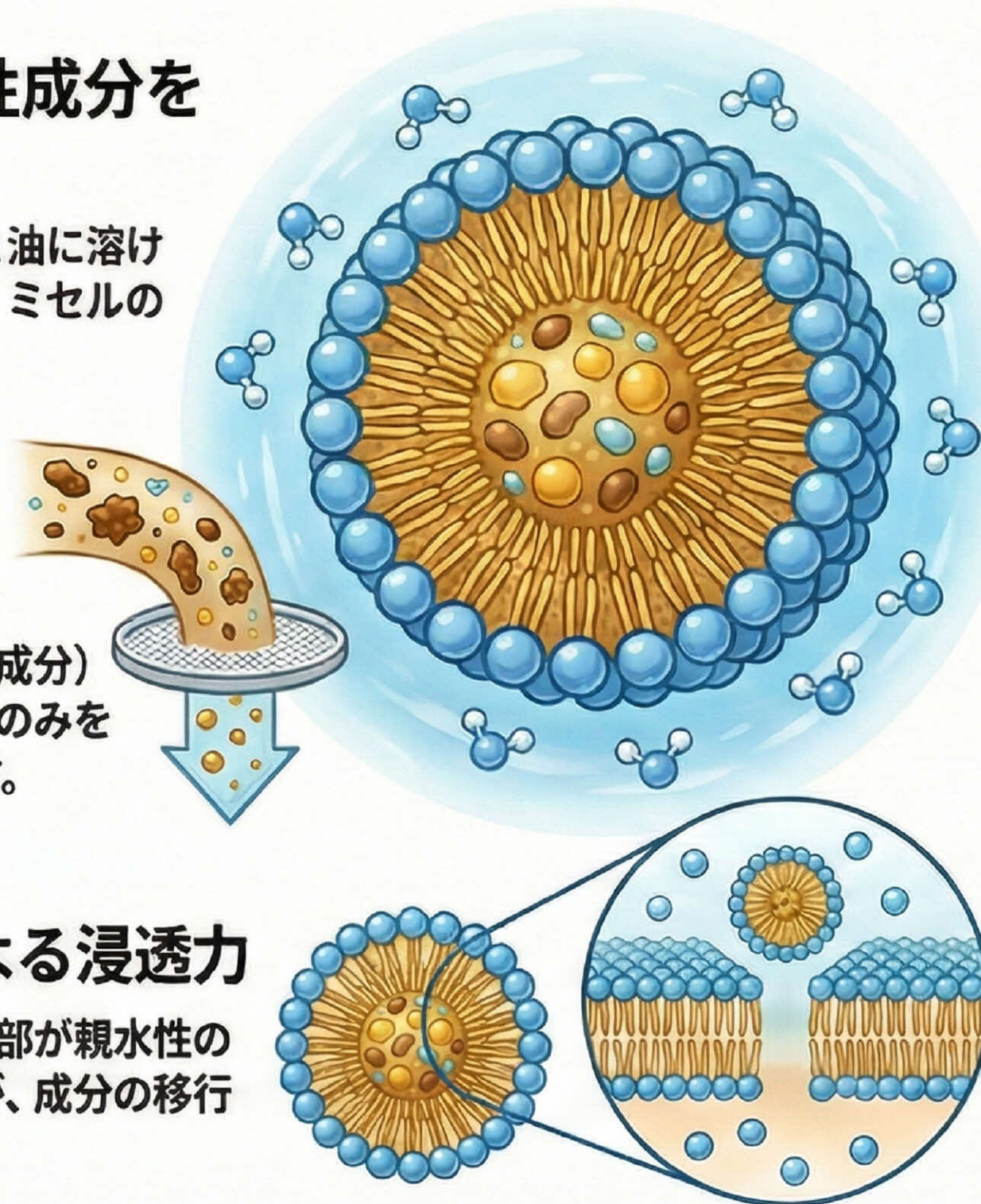
水に溶けやすい成分と油に溶けやすい成分の両方を、ミセルの力で安定的に含有。

不純物を効率的に除去

不要な口ウ物質（ヤニ成分）を分離し、必要な成分のみを効率よく溶出させます。

ミセル構造による浸透力

中心部が親油性、周辺部が親水性の小さなボール状組織が、成分の移行を助けます。



エスタプロントが選ばれる理由

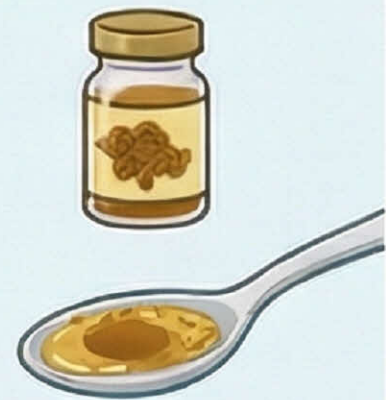


完全アルコールフリー

お子様やアルコールが苦手な方でも、安心してお召し上がりいただけます。

飲み物を選ばない高い水溶性

飲料に混ぜてもコップに脂（ヤニ）が付着せず、お手入れも簡単です。

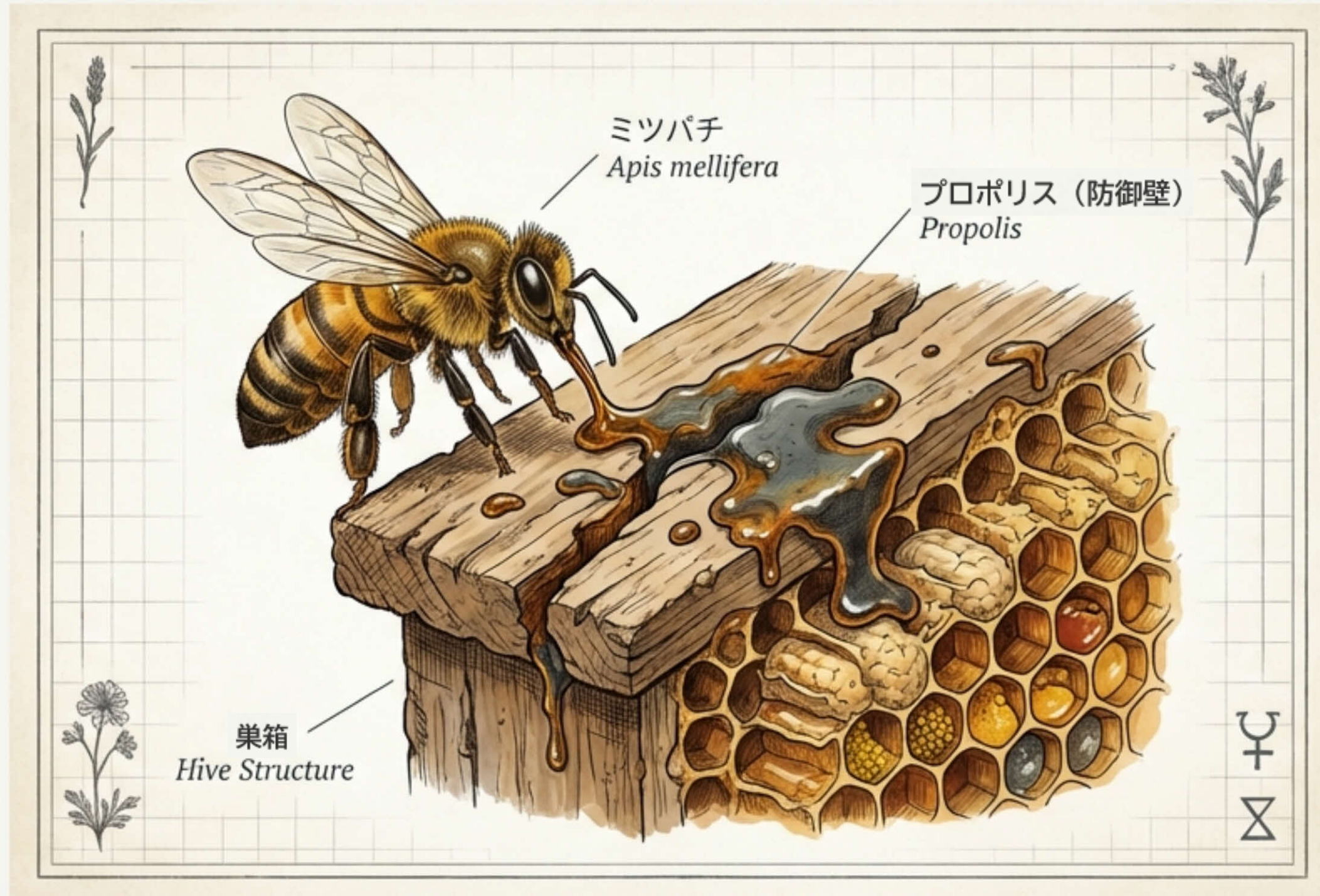


毎日続けられるマイルドな風味

独特のクセが抑えられており、お好みの飲み物に加えて手軽に摂取可能です。



プロポリスとは：ミツバチが作り出す「防御壁」



定義

ミツバチが巣箱の隙間を埋めるために作る物質。外壁や補修材のような役割を果たします。

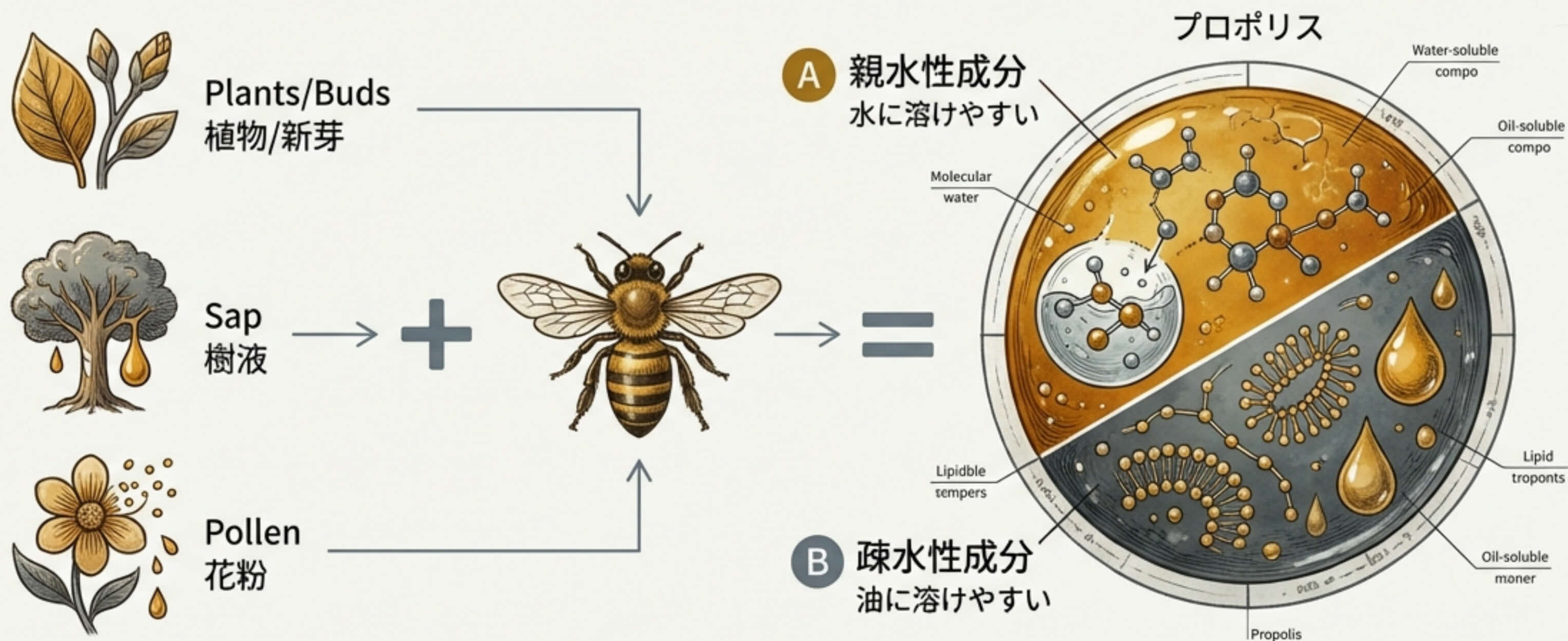
機能

直射日光、風雨、外敵の侵略、細菌の繁殖を防ぎ、巣箱内の衛生環境を保ちます。

語源

語源は「Pro（守る）」＋「Polis（都市・砦）」。まさに都市を守る砦です。

複合性自然素材としての複雑さ



主な材料は巣箱周辺の植物（葉、新芽、樹液、花粉）。これらをミツバチの分泌液で固めて作られます。
プロポリスには多種多様な成分が含まれており、大きく二つの性質に分かれます。

従来法のジレンマ：水か、アルコールか

水抽出 (Water Extraction)



親水性成分は取れるが、
油溶性(疎水性)成分が抽出できない。



アルコール抽出 (Alcohol Extraction)



油溶性成分は取れるが、
水に馴染む成分が抽出されにくい。



プロポリスの魅力を最大化するには、特定の成分だけでなく、
成分を幅広く引き出すことが重要です。

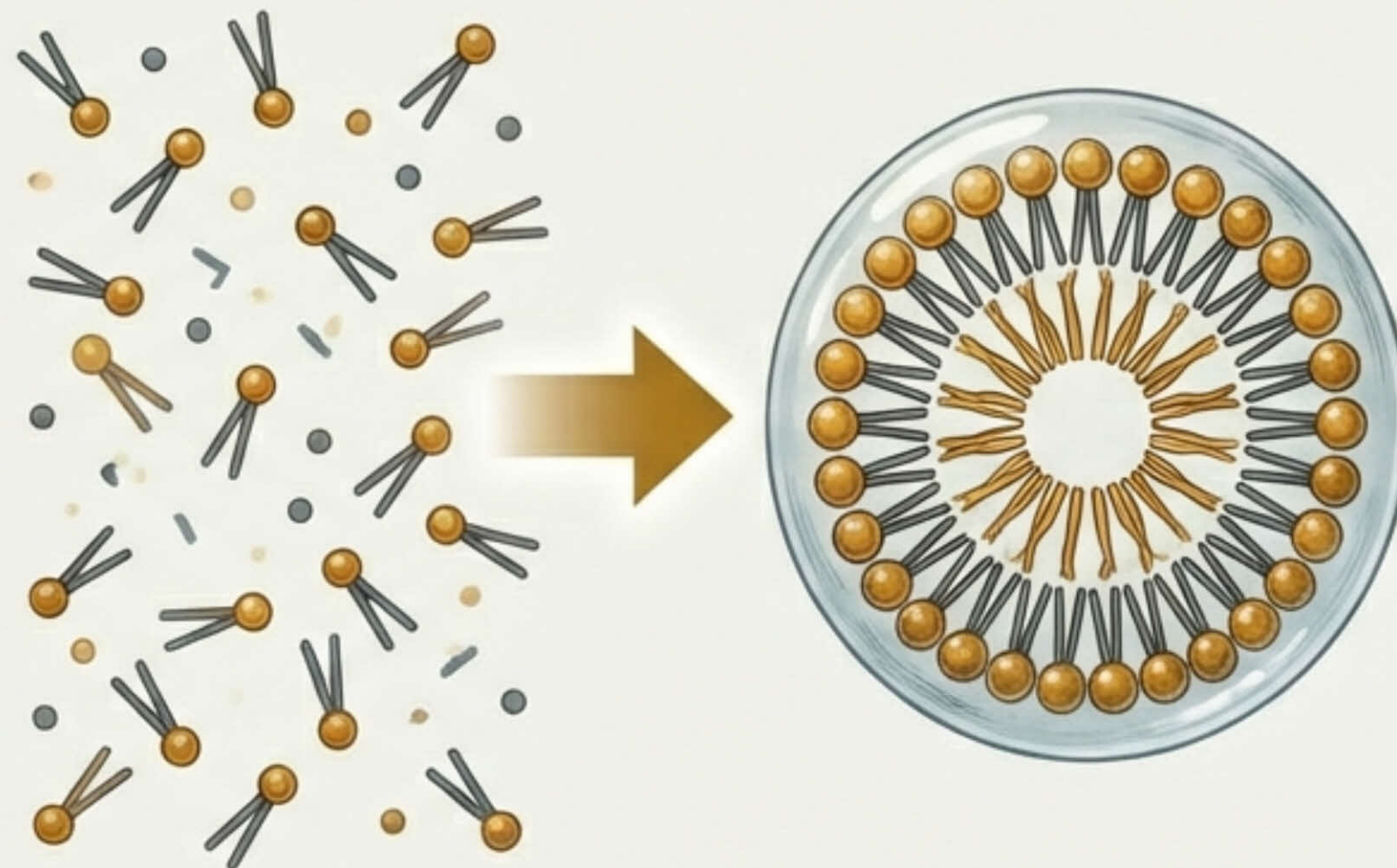


解決策：「ミセル化抽出法」の発見

分子やイオンが作る独特の集合状態
「ミセル」に着目しました。

数個～百数十個の分子が集まり、
小さなボール状になった状態です。

真逆の性質を持つ成分を、
ミセルの特性を利用して「選択的」
に抽出するオリジナル技術です。



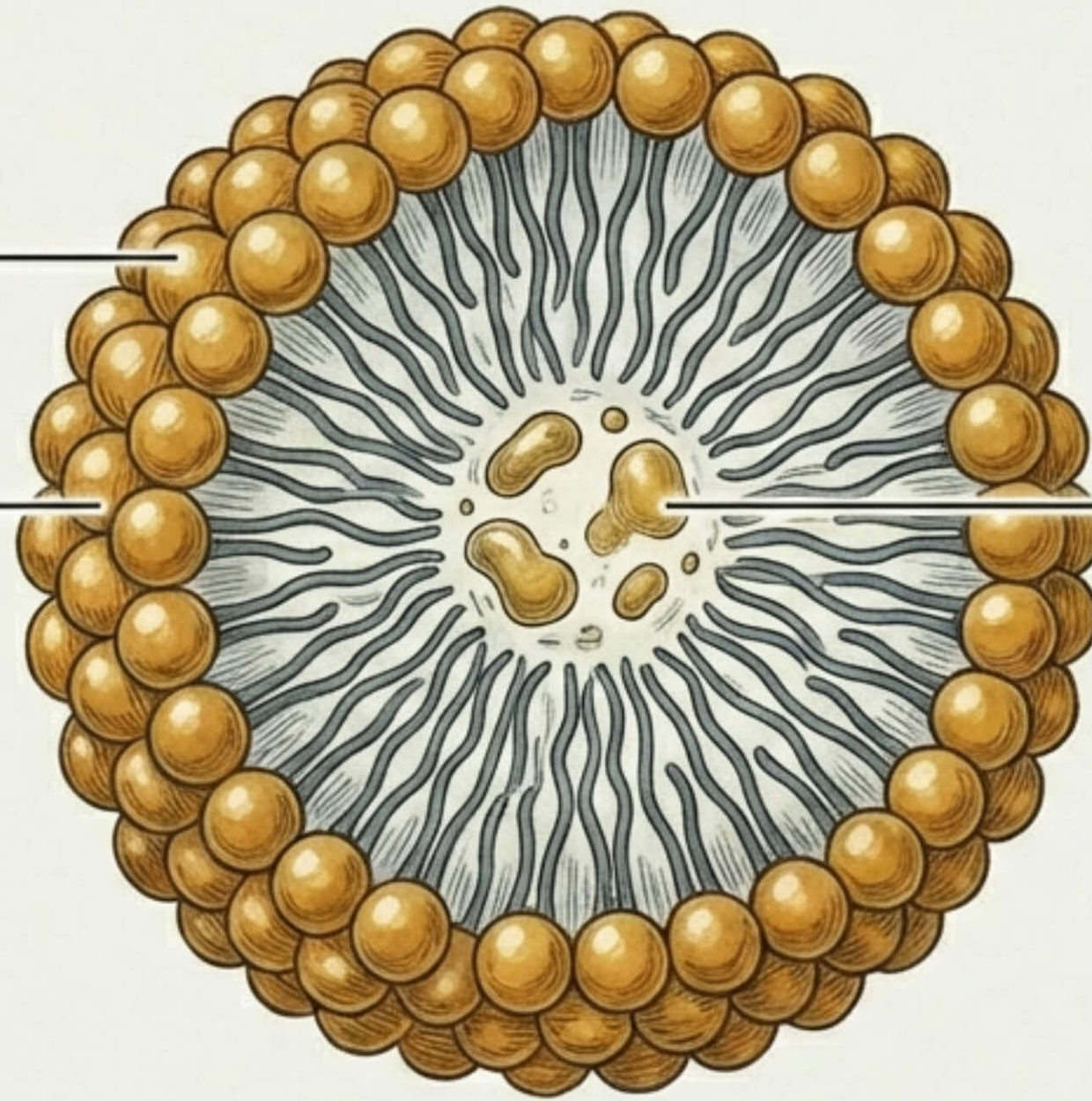
ミセルのメカニズム：二つの顔を持つ微粒子

親水性（外側）

水に馴染む層

親水性（外側）

水に馴染む層



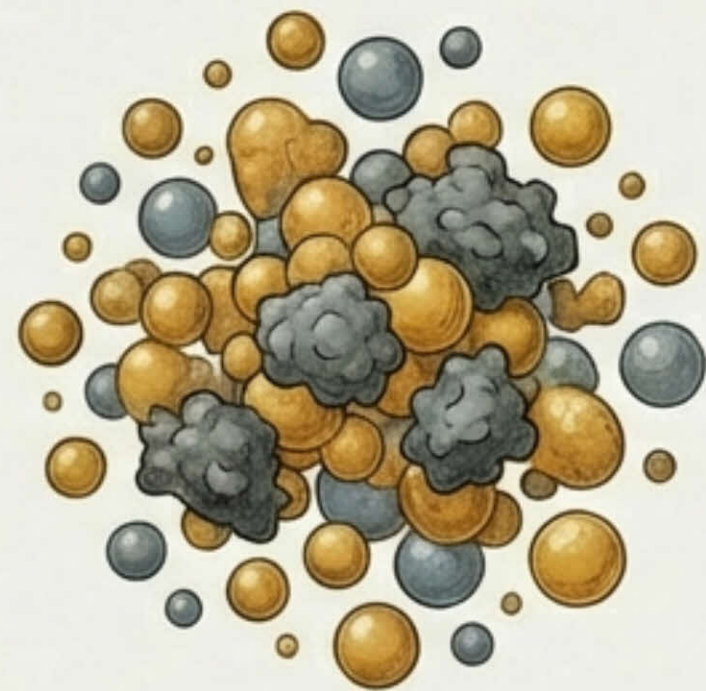
疎水性（中心）

油溶性成分を包み込む

中心部が親油性（疎水性）、周辺部が親水性という特殊な構造を持ちます。これにより、通常は水に溶けない物質も、まるで水に溶けたように振る舞うことが可能になります。

選別選択的抽出法：不純物を除き、精鋭を集める

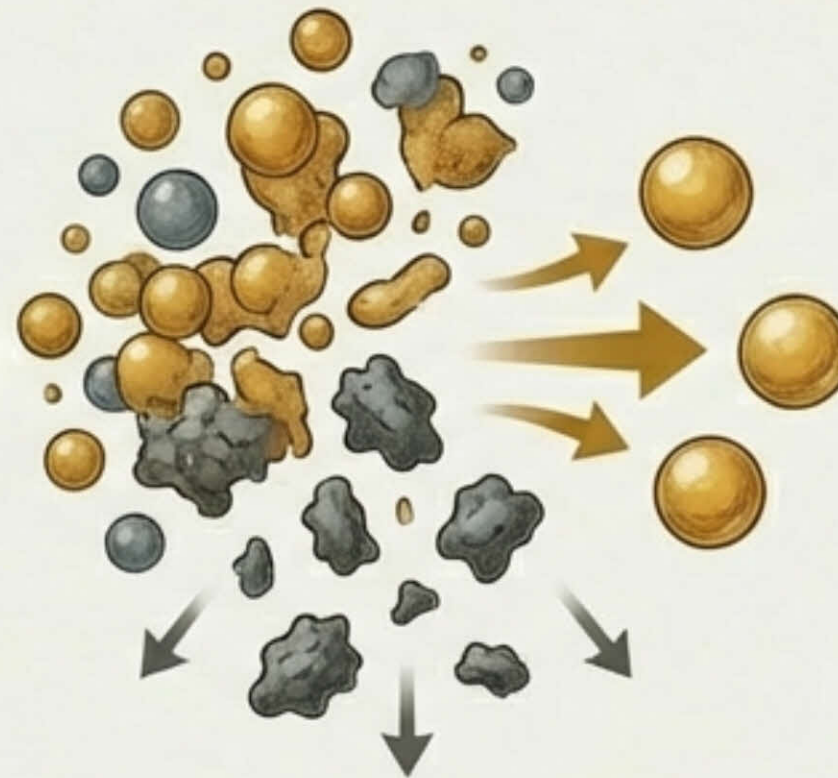
Raw Material



ミセル化

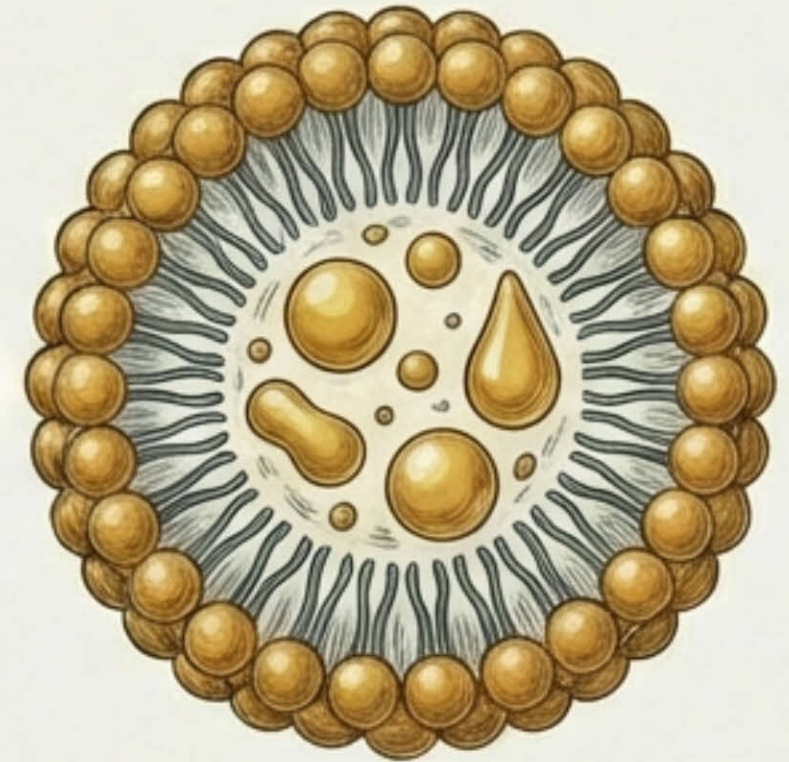


Separation



夾雑物（ワックス・樹脂）

Encapsulation



ミセルの総合力で、夾雑物（ロウ物質や樹脂などの天然高分子）の結合を弱め、成分の溶出を促します。

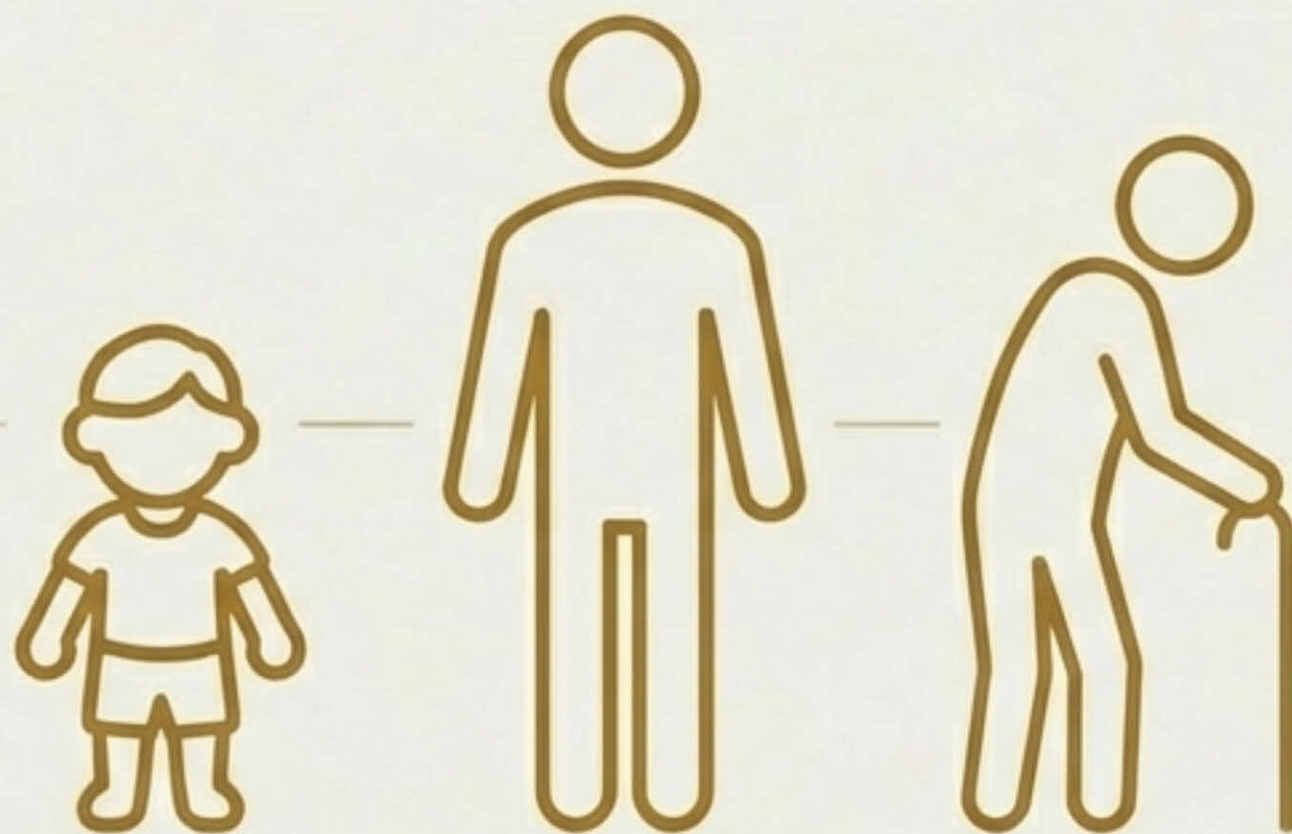
1. 疎水性成分をミセルの内部に収容
2. 親水性成分を外側の連続層に収容

科学の結晶：液体プロポリス「エスタプロント」



- ミセル化抽出の技術を最大限に活かし誕生した、液体タイプのプロポリス。
- 40年以上の歴史を持つ「日本プロポリス」が自信を持ってお届けします。
- 幅広い成分の含有と、ノンアルコールの利点を併せ持つ、類を見ない製品です。

メリット1：アルコールフリーの優しさ



一般的なアルコール抽出とは異なり、エタノールを一切含有していません。
アルコールが苦手な方、お子様からご高齢の方まで、家族全員で安心してお
召し上がりいただけます。
独特の刺激や風味がだいぶマイルドに仕上がっています。

メリット2：ヤニが付着しない使いやすさ

Before / After



一般的なプロポリス
(ヤニ付着)



エスタプロント
(付着なし)

一般的な液体プロポリスで見られる、
コップに付着する厄介な脂（ヤニ）。

エスタプロントではその心配はありません。
コップ洗いが苦にならず、
毎日続けやすいのが特長です。

水や白湯だけでなく、様々なお好み
の飲料にサッと混ぜて、特製プロポ
リスドリンクが作れます。



エスタプロントが選ばれる理由

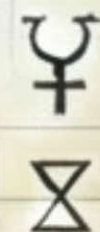


✓ **ミセル化抽出技術**
水溶性と油溶性の両成分を効率よく抽出

✓ **ノンアルコール**
エタノール不使用で体に優しい

✓ **マイルドな風味**
飲みやすく、続けやすい

✓ **メンテナンスフリー**
コップにヤニがつかず、洗い物が簡単



日本プロポリス株式会社



〒136-0071 東京都江東区亀戸6-57-19 丸宇本社ビル7階

商品のご注文・お問い合わせ：0120-882-682

受付時間：月～金 10:00～17:00

Email: web@nihonpropolis.co.jp